

# Anfrage zum Verleih des Schweine Mobils

Zeitraum des Verleihes

Entleiher (Kontaktdaten)

Von

bis

Veranstaltung

Ort der Nutzung

Datum / Unterschrift

Bitte setzen Sie sich mit uns in Verbindung

An:

Fördergemeinschaft Nachhaltige  
Landwirtschaft e.V. (FNL)  
Wilhelmsaue 37  
10713 Berlin

Faxanfrage  
030-886635590



## Warum ein Schweine Mobil?

Wurst und Fleisch sind heute anonyme Produkte, die im Supermarkt gekauft werden, ohne jeglichen Bezug zu ihrer landwirtschaftlichen Herkunft. Kaum jemand weiß heute noch wie sie produziert werden und Schweine heute gehalten werden.

Leider wird der Besuch von Ställen u. a. durch Auflagen zur seuchenhygienischen Risikoversorge gegen die Einschleppung von Krankheiten erschwert. Interessierte Verbraucher können sich daher nur sehr erschwert ein Bild von moderner Schweinehaltung machen.

Das Schweine Mobil – mit einer integrierten Bucht für Mastferkel – soll dazu dienen, diesen interessierten Verbrauchern trotzdem die heutige Schweinehaltung realitätsnah zu zeigen, Fragen zu beantworten und zum Dialog einzuladen.

Das Schweine Mobil kann an beliebigen Orten, zu verschiedensten Anlässen mit und ohne Tiere verwendet werden.

Eine Initiative von



Hof Seeger



BECKER SPÄTH, Konzept und Design, 01-2013\_02

Hier fühlt sich ein  
Schwein sauwohl



## Erleben Sie die moderne Schweinehaltung

Eine Aktion aus dem Projekt



# Wollen Sie das Schweine Mobil für Ihre Öffentlichkeitsarbeit nutzen?

Planen Sie ein Hoffest oder einen Tag der offenen Tür und wollen über moderne Schweinehaltung informieren? Nehmen Sie an einer regionalen Messe teil oder organisieren eine Informationsveranstaltung für Verbraucher in Ihrer Gemeinde oder Ihrer Stadt?

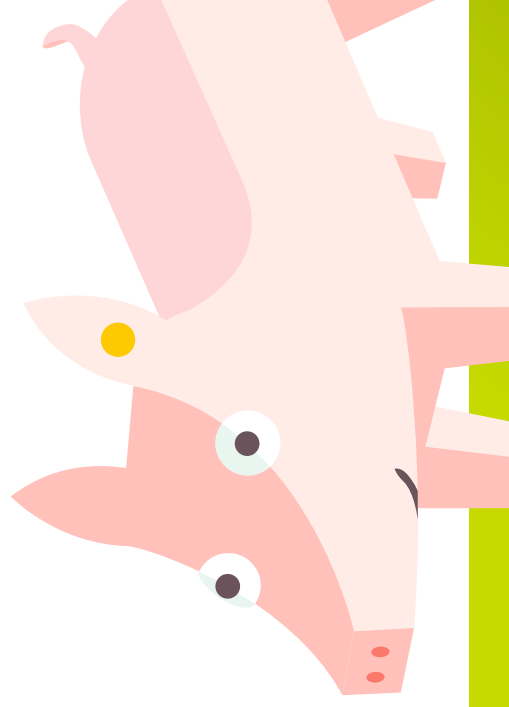
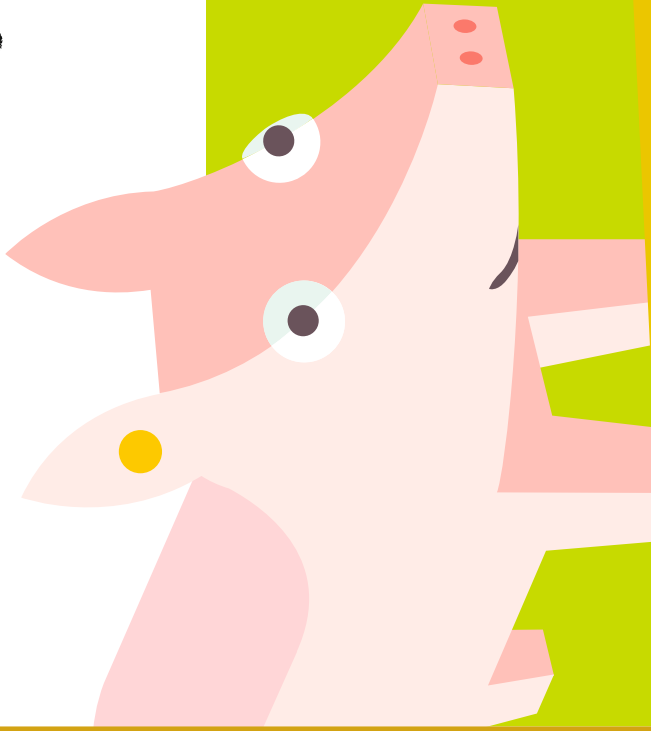
- Für den Verleih wird eine Kautions- und eine Wartungspauschale erhoben. Partner des Schweine Mobils müssen diese Wartungspauschale nicht bezahlen.
- Kosten für die An- und Abfahrt müssen von dem Entleiher selber getragen werden.
- Informationsmaterial über moderne Schweinehaltung kann ebenfalls mit dem Schweine Mobil bereitgestellt werden.

Genauere Informationen zum Verleih finden Sie im Internet unter: [www.schweine-mobil.de](http://www.schweine-mobil.de)

oder richten Sie Ihre Fragen an das Koordinierungsbüro: Fördergemeinschaft Nachhaltige Landwirtschaft e. V. (FNL)  
**Tel.: 030-88663550 / E-Mail: [info@fnl.de](mailto:info@fnl.de)**

Wenn Sie die umseitige Faxantwort an uns zurück senden, nehmen wir gern Kontakt zu Ihnen auf.

# Wir danken den Projektpartnern für die Unterstützung



## Hauptsponsoren

